



Профиль DK двустороннего действия представляет собой пневматический поршень в сборе с двойным манжетным уплотнением и опорным завулканизированным металлическим диском, который выполняет одновременно две функции:

уплотняющую и направляющую.

- Благодаря оптимизированной геометрии и материалу пригоден для использования в условиях как промасленного, так и сухого воздуха (после первоначальной смазки во время сборки).
- Немедленное реагирование (при полной нагрузке давления), благодаря встроенным вентиляционным каналам.
- Хорошая износостойкость.
- Идеальная антикоррозийная устойчивость благодаря полному покрытию из эластомера.
- Легкий ход благодаря оптимальной конструкции функциональных кромок.
- Легкое крепление к штоку поршня без дополнительных уплотнительных элементов.
- Удобный монтаж благодаря функции встроенного статического уплотнения.
- Превосходная устойчивость к средам в случае подбора соответствующего материала.
- Малая высота поршня в сборе позволяет использовать короткую конструкцию цилиндра.
- Универсальный поршень в сборе почти для всех конструкций цилиндров.

Область применения

Поршень в сборе для пневматических цилиндров двустороннего действия с применением амортизирующих элементов и без них, при условии отсутствия сильных боковых нагрузок (длинных ходов и изломов).

Рабочее давление	≤ 16 бар
Рабочая температура	
DK (нитрильный каучук)	-30 °C до +80 °C
DK (полиуретан)	-35 °C до +80 °C
Скорость перемещения	≤ 1 м/с
Рабочие среды	Как промасленный, так и сухой сжатый воздух (после первоначальной смазки во время сборки)

Материал

Стандартный материал — эластомер (на основе нитрильного каучука) с твердостью по Шору А около 71, с завулканизированным металлическим диском или с твердостью по Шору А 78 для диаметров > 100 мм. Для условий высоких и/или низких температур предлагаются специальные материалы.

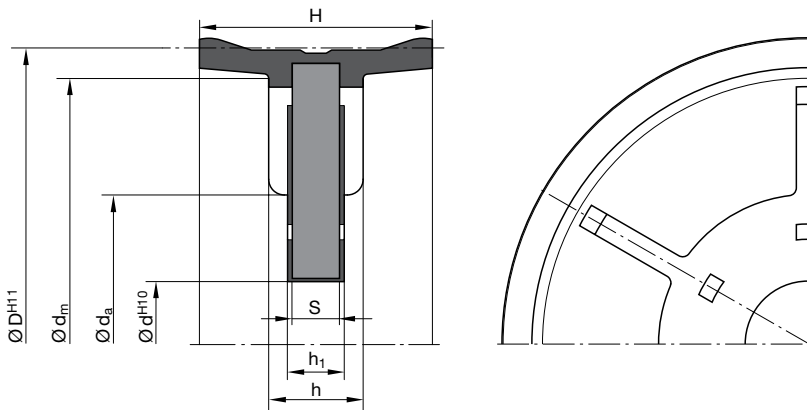
Доступные типоразмеры из полиуретана P5008 указаны отдельно.

Инструкция по монтажу

Чтобы избежать ослабления соединения, поршень в сборе пневматического профиля DK закрепляется на штоке поршня с помощью контргайки. Для использования в условиях сухого и безмасляного воздуха поршень и труба цилиндра должны быть предварительно смазаны подходящей смазкой с длительным сроком службы.

Необходимо обеспечить отсутствие контакта уплотнительной кромки с основанием цилиндра и крышкой цилиндра в месте упоров (см. также размер «Ø d_m»).

В случае особых условий эксплуатации (специфических нагрузок, связанных с давлением, температурой, скоростями, использованием в воде, жидкостях HFA, HFB и т. д.), пожалуйста, свяжитесь с нашей консультационной службой для того, чтобы подобрать материал и конструкцию, наиболее подходящие для ваших требований к применению.

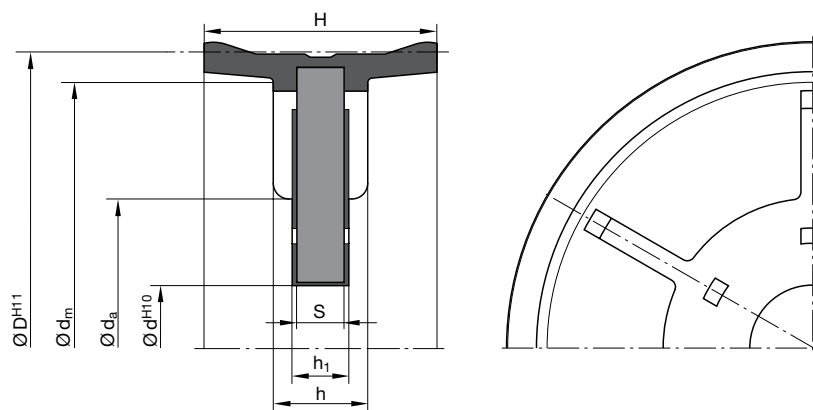


$\varnothing d_m$ = макс. \varnothing присоединенных металлических деталей

Требования по обработке поверхностей, заходных фасок и других параметров см. главу «Общее руководство по монтажу».

D	d	H	S	h	d_a	h_1	d_m	Заказной номер
DK (нитрильный каучук)								
16	5	12	3	6	9	3,6	12	DK 1631 Z5051
20	5	12	3	6	10	3,6	16	DK 2030 Z5051
20	6	12	3	6	10	3,6	16	DK 2031 Z5051
25	6	12	3	6	13,5	3,6	21	DK 2506 Z5051
25	8	12	3	4	16	3,6	21	DK 2508 Z5051
25	8	12	3	6	16	3,6	21	DK 2509 Z5051
32	5	18	3	6	16	3,6	26,5	DK 3205 Z5051
32	6	15	3	6	16	3,6	26,5	DK 3206 Z5051
32	8	15	3	6	16	3,6	26,5	DK 3207 Z5051
32	8	15	3	6,5	16	4	26,5	DK 3210 Z5051
35	8	15	3	6	16	3,6	29,5	DK 3508 Z5051
40	8	18	4	7	22	4,6	34	DK 4007 Z5051
40	8	20	4	6,5	22	4,6	34	DK 4008 Z5051
40	10	18	4	7	22	4,6	34	DK 4009 Z5051
50	8	20	4	6,5	25	4,6	43	DK 5008 Z5051
50	10	18	4	7,8	25	4,6	43	DK 5010 Z5051
50	16	20,5	4	7	25	4,6	43	DK 5016 Z5051
60	12	21	4	6,5	37	4,6	52	DK 6012 Z5051
60	18	21	4	6,5	37	4,6	52	DK 6018 Z5051
63	12	22	5	8	40	5,6	55	DK 6312 Z5051
63	16	21,5	4	7	40	4,6	55	DK 6316 Z5051
70	12	22	5	8	44	5,6	62	DK 7012 Z5051
70	33	22	5	8	44	5,6	62	DK 7033 Z5051
80	12	22,5	5	8	55	5,6	70	DK 8013 Z5051
80	16	22,5	5	8	55	5,6	70	DK 8016 Z5051
80	20	22,5	5	8	55	5,6	70	DK 8020 Z5051
100	12	25	6	10	72	6,6	90	DK A012 Z5051
100	16	25	6	10	72	6,6	90	DK A016 Z5051
100	20	26	6	10	72	6,6	90	DK A019 Z5051
125	20	26	5	9,5	90	5,6	114	DK C520 Z5050
125	20	28	7	12	90	8,2	114	DK C522 Z5050
130	20	29	8	13	98	8,6	123	DK D020 Z5050
140	22	29	6	10,5	108	6,6	125	DK E022 Z5050

Другие типоразмеры по запросу.



$\varnothing d_m$ = макс. \varnothing присоединенных металлических деталей

Требования по обработке поверхностей, заходных фасок и других параметров см. главу «Общее руководство по монтажу».

D	d	H	S	h	d_a	h_1	d_m	Заказной номер
150	20	29	10	13	100	10,6	143	DK F020 Z5050
160	27	29	6	10,5	110	6,6	145	DK G027 Z5050
160	30	29	6	10,5	110	6,6	145	DK G030 Z5050
200	27	35	10	14,5	150	10,6	180	DK L027 Z5050
200	30	35	10	13	150	10,6	180	DK L030 Z5050
250	30	40	12	15	180	12,6	240,6	DK N131 Z5050
250	30	40	15	18	180	15,6	240,6	DK N130 Z5050
DK (полиуретан)								
32	8	15	3	6	16	4,4	26,5	DK 3207 Z5071
40	10	18	4	7	22	5,4	34	DK 4009 Z5071
50	10	18	4	7,5	25	5,4	43	DK 5010 Z5071
63	16	21,5	4	7	40	5,4	55	DK 6316 Z5071
63,5	11,12	22	5	8	40,5	7	56	DK 6323 Z5071

Другие типоразмеры по запросу.