



Профиль DP двустороннего действия представляет собой пневматический интегральный поршень в сборе с двойным манжетным уплотнением и опорным завулканизированным металлическим диском, который выполняет одновременно три функции: **уплотняющую, направляющую и амортизирующую.**

- Благодаря оптимизированной геометрии и материалу пригоден для использования в условиях как промасленного, так и сухого воздуха (после первоначальной смазки во время сборки).
- Амортизирующие буферы с лицевой стороны поршня со встроенными вентиляционными каналами обеспечивают механическую амортизацию цилиндров.
- Многофункциональный элемент: уплотняющий, направляющий и амортизирующий элемент.
- Немедленное реагирование (при полной нагрузке давления), благодаря встроенным вентиляционным каналам.
- Хорошая износостойкость.
- Идеальная антикоррозийная устойчивость благодаря полному покрытию из эластомера.
- Легкий ход благодаря оптимальной конструкции функциональных кромок.
- Легкое крепление к штоку поршня без дополнительных уплотнительных элементов.
- Удобный монтаж благодаря функции встроенного статического уплотнения.
- Малая высота поршня в сборе позволяет использовать короткую конструкцию цилиндра.
- Универсальный поршень в сборе почти для всех конструкций цилиндров.

## Область применения

Интегральный поршень с демпфированием для двусторонних пневматических цилиндров при условии отсутствия сильных боковых нагрузок (длинных ходов и изломов).

Рабочее давление	≤ 12 бар
Рабочая температура	-30 °C до +80 °C
Скорость перемещения	≤ 1 м/с
Рабочие среды	Как промасленный, так и сухой сжатый воздух (после первоначальной смазки во время сборки)

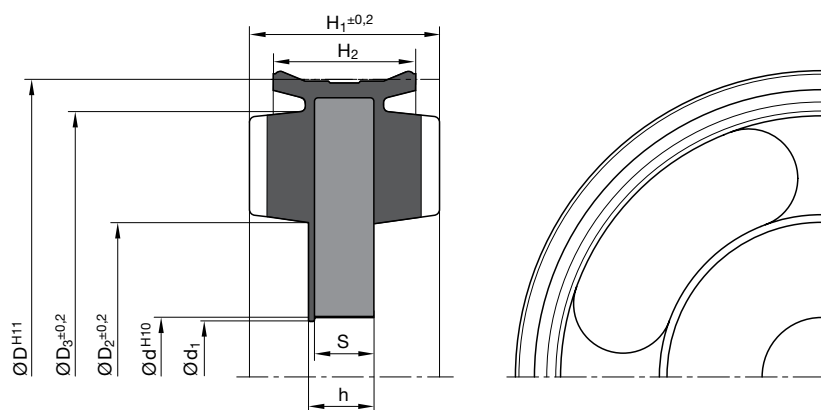
## Материал

Стандартный материал — эластомер (на основе нитрильного каучука) с твердостью по Шору А около 71, с завулканизированным металлическим диском.

## Инструкция по монтажу

Чтобы избежать ослабления соединения, поршень в сборе пневматического профиля DP необходимо закрепить на штоке поршня с помощью контргайки. Для использования в условиях сухого и безмасляного воздуха поршень и труба цилиндра должны быть предварительно смазаны подходящей смазкой с длительным сроком службы.

В случае особых условий эксплуатации (специфических нагрузок, связанных с давлением, температурой, скоростями, использованием в воде, жидкостях HFA, HFB и т. д.), пожалуйста, свяжитесь с нашей консультационной службой для того, чтобы подобрать материал и конструкцию, наиболее подходящие для ваших требований к применению.



Требования по обработке поверхностей, заходных фасок и других параметров см. главу «Общее руководство по монтажу».

D	d	H <sub>1</sub>	H <sub>2</sub>	S	h	D <sub>2</sub>	D <sub>3</sub>	Заказной номер
6	2	3,8	3	1,25	1,45	3,2	5	DP 0602 Z5051
8	3	5	4	1,5	1,8	4,2	6,3	DP 0803 Z5051
10	3	5	4	1,5	1,8	5,2	8	DP 1003 Z5051
12	4,5	6	4	2	2,3	6,9	9,4	DP 1203 Z5051
12	4,5	6	5	2	2,3	6,9	10,2	DP 1204 Z5058
16	4,5	6,5	4,5	2	2,3	6,9	13,2	DP 1603 Z5051
16	4,5	6,5	5,5	2	2,4	6,9	13,9	DP 1604 Z5067
20	6	7,5	5,5	2,5	2,8	9,4	17	DP 2005 Z5051
20	6	7,5	6,3	2,5	2,9	8,8	17,3	DP 2006 Z5051
25	7	8,8	7	3	3,5	10,8	21,2	DP 2506 Z5051
25	7	8,8	7,6	3	3,5	10,8	22	DP 2507 Z5058
32	8	11	8	3	3,5	12,5	27	DP 3208 Z5051
40	8	11,8	8,8	4	4,5	17	34,9	DP 4008 Z5051
50	10	14	10	4	4,5	26	43,9	DP 5010 Z5051
63	12	14	10	4	4,5	26	56,6	DP 6312 Z5051
80	16	16	12	5	5,5	30	72	DP 8016 Z5051
100	20	18	14	6	6,5	35	91	DP A020 Z5051

Другие типоразмеры по запросу.