

Пневматический поршень в сборе двустороннего действия DR, снабженный индуктивной системой опроса положения и встроенным демпфированием, специально разработан для удовлетворения требований к современным пневматическим цилиндрам. Чрезвычайно тонкий поршень в сборе подходит для использования в широком диапазоне различных типов цилиндров и с различными датчиками.

Сочетание в одном компоненте всех функциональных возможностей — **уплотняющей, направляющей, амортизирующей, опросной** — обеспечивает удобную сборку и, кроме того, экономию затрат на хранение и материально-техническое обеспечение.

- Благодаря оптимизированной геометрии и материалу пригоден для использования в условиях как промасленного, так и сухого воздуха (после первоначальной смазки во время сборки).
- Возможно использование различных типов датчиков (индуктивных).
- Амортизирующие буферы с лицевой стороны поршня со встроенными вентиляционными каналами обеспечивают механическую амортизацию цилиндров.
- Многофункциональный элемент: уплотняющий, направляющий и амортизирующий элемент.
- Немедленное реагирование (при полной нагрузке давления), благодаря встроенным вентиляционным каналам.
- Хорошая износостойкость.
- Идеальная антикоррозийная устойчивость благодаря полному покрытию из эластомера.
- Легкий ход благодаря оптимальной конструкции функциональных кромок.
- Легкое крепление к штоку поршня без дополнительных уплотнительных элементов.
- Удобный монтаж благодаря функции встроенного статического уплотнения.
- Малая высота поршня в сборе позволяет использовать короткую конструкцию цилиндра.
- Универсальный поршень в сборе почти для всех конструкций цилиндров.

Область применения

Поршень в сборе с концевой амортизацией для двусторонних пневматических цилиндров при условии отсутствия приложения чрезмерного управления боковым перемещением (длинных ходов и изгибов).

Рабочее давление	≤ 10 бар
Рабочая температура	-20 °C до +80 °C
Скорость перемещения	≤ 1 м/с
Рабочие среды	Как промасленный, так и сухой сжатый воздух (после первоначальной смазки во время сборки)

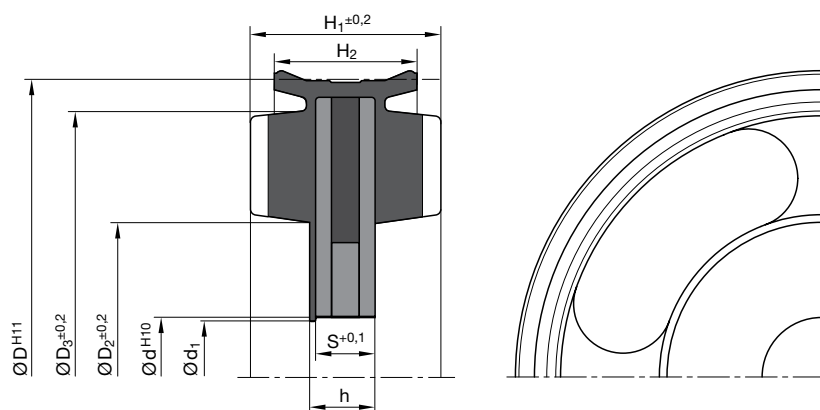
Материал

Стандартный материал — эластомер (на основе нитрильного каучука) с твердостью по Шору А около 70 с вулканизированными металлическими, магнитными и усилительными дисками.

Инструкция по монтажу

Магнитный поршень DR подсоединяется к штоку поршня с помощью резьбового или заклепочного соединения. Резьбовое соединение должно быть защищено от ослабления. Для эксплуатации в условиях сухого или безмасляного воздуха должна использоваться долгосрочная смазка поршня и цилиндра.

В случае особых условий эксплуатации (специфических нагрузок, связанных с давлением, температурой, скоростями, использованием в воде, жидкостях HFA, HFB и т. д.), пожалуйста, свяжитесь с нашей консультационной службой для того, чтобы подобрать материал и конструкцию, наиболее подходящие для ваших требований к применению.



Требования по обработке поверхностей, заходных фасок и других параметров см. главу «Общее руководство по монтажу».

D	d	H ₁	H ₂	S	h	D ₂	D ₃	Заказной номер
16	4,5	6,5	5,1	2,65	2,95	6,9	13,5	DR 1604 Z4004
20	6	7,5	6,1	3,65	3,95	10,1	17,5	DR 2006 Z4004
25	7	9	7,6	3,65	4,15	11	21,9	DR 2507 Z4004
32	8	10,9	8,7	5	5,5	15	27,9	DR 3208 Z4004
40	8	11,9	9,7	5	5,5	20	35,7	DR 4008 Z4004
50	10	13,8	11,6	6	6,5	26	45,6	DR 5010 Z4004
63	12	13,8	11,6	6	6,5	33,2	58,25	DR 6312 Z4004
80	16	15,9	13,7	7	7,5	34,8	75,4	DR 8016 Z4004
100	20	17,9	15,7	8	8,5	47	95,4	DR A020 Z4004

Другие типоразмеры по запросу.