



Комбинированный уплотнительный элемент профиля EP манжета/грязесъемник/опорно-направляющая используется для штоков в пневматических цилиндрах и выполняет сразу 3 функции одновременно: **уплотнение, очистка, фиксация.**

- Благодаря оптимизированной геометрии и материалу пригоден для использования в условиях как промасленного, так и сухого воздуха (после первоначальной смазки во время сборки).
- Многофункциональный элемент: уплотнение, грязесъемник и направляющая.
- Хорошая износостойкость.
- Плавный ход благодаря оптимальной в плане сохранения смазочного материала конфигурации уплотнительной кромки.
- Простая выточка посадочной канавки.
- Короткая радиальная глубина.
- Низкая остаточная деформация.
- Благодаря продуманной форме уплотнительной и грязесъемной кромки достигаются оптимальные коэффициенты трения и длительный срок службы.
- Многофункциональность обеспечивает экономию затрат на складирование.

Область применения

Рабочее давление	≤ 16 бар
Рабочая температура	-35 °C до +80 °C
Скорость перемещения	≤ 1 м/с
Рабочие среды	Как промасленный, так и сухой сжатый воздух (после первоначальной смазки во время сборки)

Материал

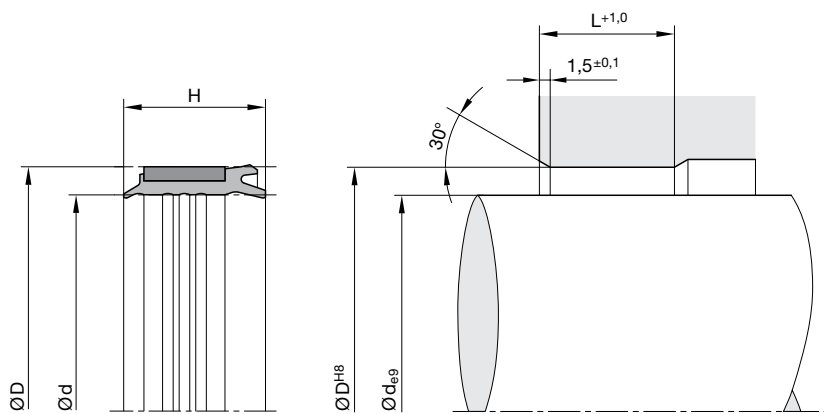
Уплотнение профиля EP изготавливается из полиуретана (P5008), который производится на предприятиях Parker, с целью обеспечения неизменно высокого качества.

Преимуществом этого материала является высокая износостойкость, отличная остаточная деформация сжатия и расширенный температурный диапазон по сравнению с обычными полиуретановыми материалами. Несущий/опорный корпус выполняется из алюминиевого сплава, химически связанного с полиуретаном. Другие материалы несущего корпуса по запросу.

Инструкция по монтажу

Профиль EP запрессовывается в установочное пространство. Надежная фиксация реализуется плотным прилеганием корпуса цилиндра с алюминиевым корпусом уплотнения. Во время установки следует позаботиться о том, чтобы ни грязесъемная, ни уплотнительная кромки не были повреждены какими-либо острыми краями. При запрессовке уплотнительного элемента в посадочную канавку силу следует прикладывать только к металлическим деталям. Во время стандартного срока службы цилиндра замена уплотнения не требуется. Тем не менее демонтаж возможен после разборки головки цилиндра и выдавливания уплотнения.

В случае особых условий эксплуатации (специфических нагрузок, связанных с давлением, температурой, скоростями, использованием в воде, жидкостях HFA, HFB и т. д.), пожалуйста, свяжитесь с нашей консультационной службой для того, чтобы подобрать материал и конструкцию, наиболее подходящие для ваших требований к применению.



Требования по обработке поверхностей, заходных фасок и других параметров см. главу «Общее руководство по монтажу».

d	D	H	L	Заказной номер
8	15	17,5	15	EP 0815 Z5074
10	17	20,5	18	EP 1017 Z5074
11	19	20	17	EP 1119 Z5074
12	19	22,5	19,5	EP 1219 Z5074
14	21	23,5	20,5	EP 1421 Z5074
16	25	25,5	21,5	EP 1625 Z5074
18	27	28,5	23,5	EP 1827 Z5074
20	29	30,5	26,5	EP 2029 Z5074
22	31	30,5	26,5	EP 2231 Z5074
25	35	35,5	31,5	EP 2535 Z5074
30	41	41	37	EP 3041 Z5074
32	43	41	37	EP 3243 Z5074
35	46	41	37	EP 3546 Z5074
40	51	43	39	EP 4051 Z5074

Другие типоразмеры по запросу.